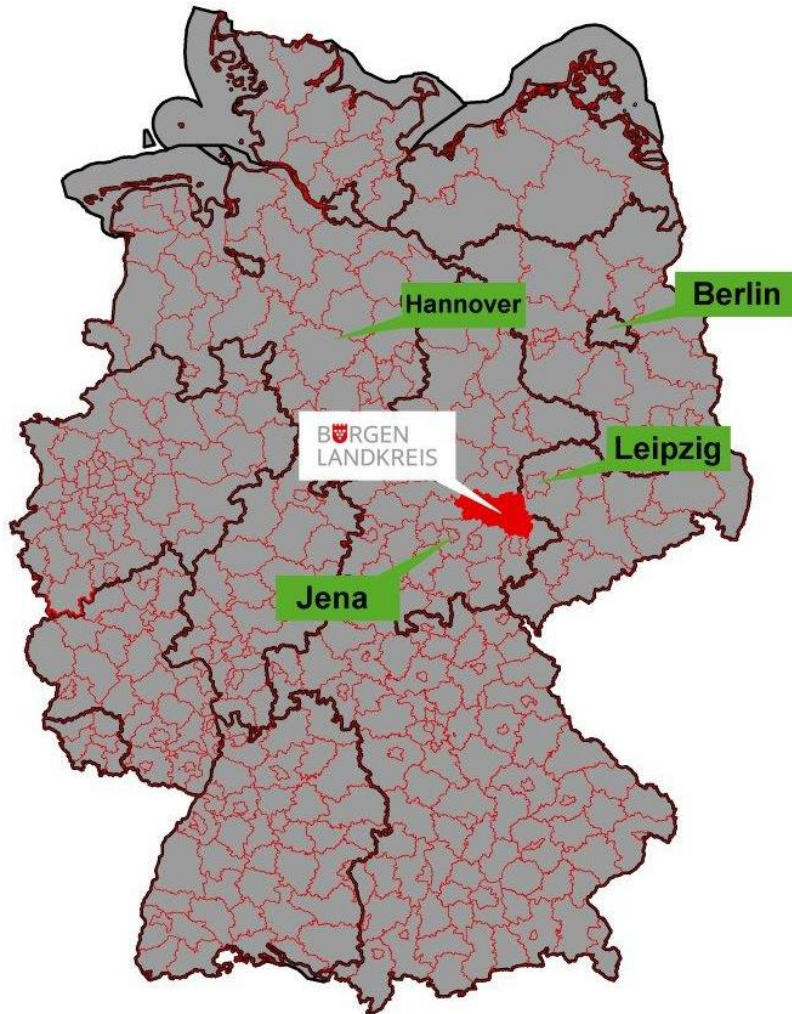


BRGEN
LANDKREIS

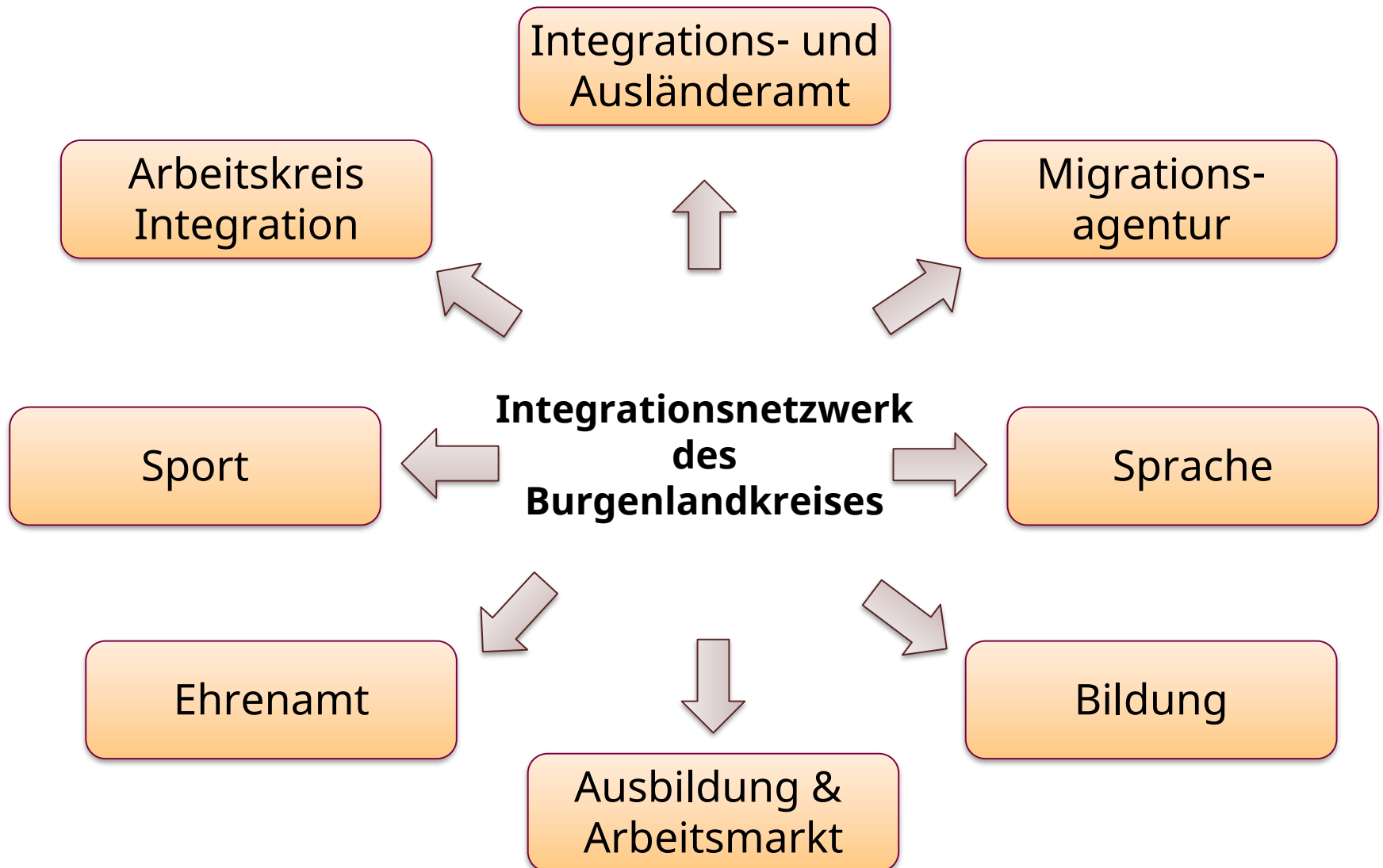


Das Integrationsnetzwerk des Burgenlandkreises

Götz Ulrich, Landrat des Burgenlandkreises



Bundesland:	Sachsen-Anhalt
Verwaltungssitz:	Naumburg (Saale)
größte Stadt	Weißenfels (ca. 41.000 Einwohner)
Fläche:	1.413,67 km ²
Einwohner:	184.081
Bevölkerungsdichte:	130 Einwohner je km ²
Kreisgliederung:	33 Gemeinden, 367 Orte



Integrations- und Ausländeramt

Amtsleiter + 2 Integrationskoordinatorinnen

SG Integration

regional zuständige Integrationspädagogen:

- Schnittstelle zwischen Angekommenen, Fachkräften und Mitarbeitenden der Städte

Sprachmittler

- Unterstützung bei Beratungen intern und extern

SG Ausländerbehörde/ Personenstandswesen

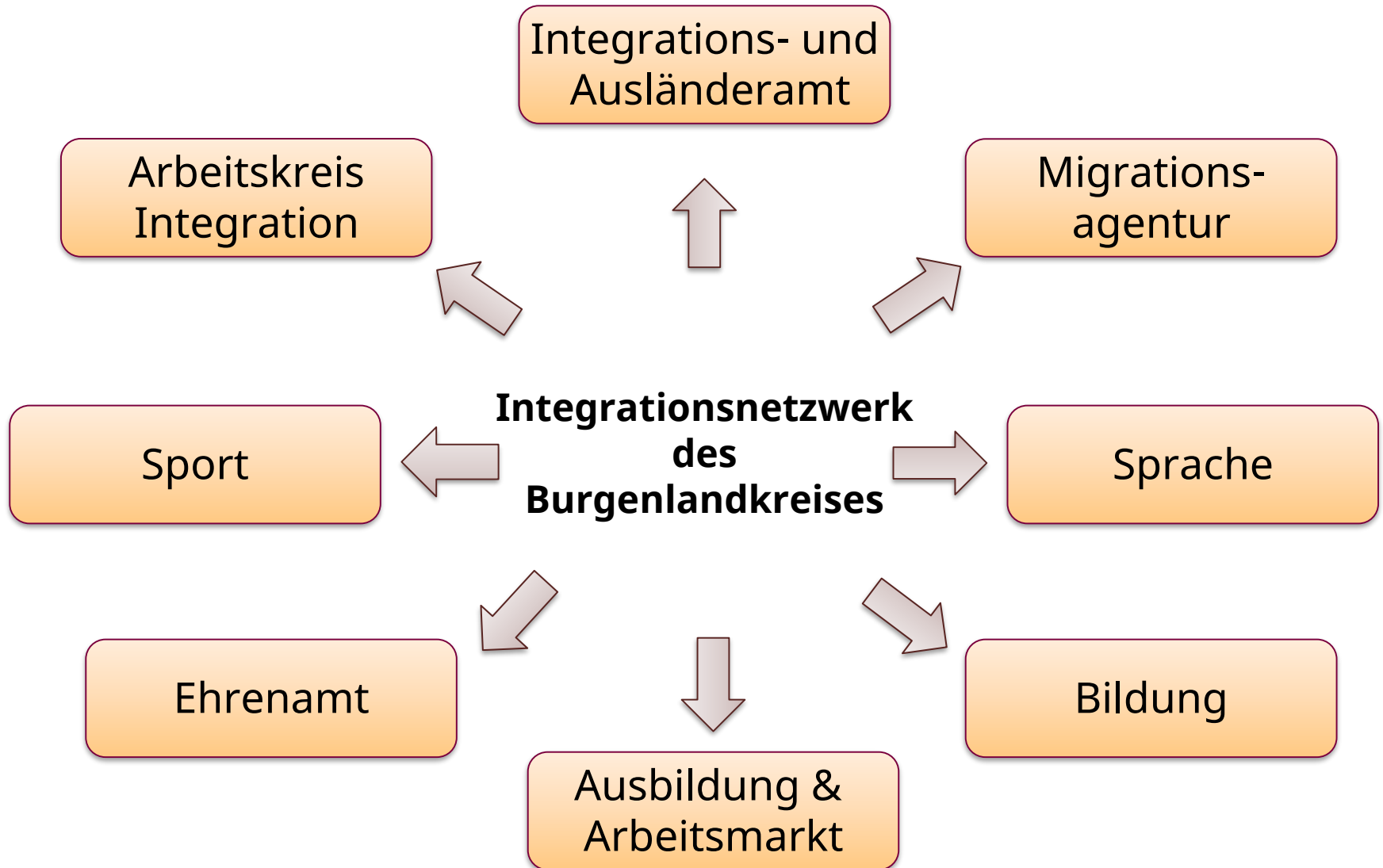
- Dauerhaftes Aufenthaltsrecht und EU-Recht
- Vorübergehender Aufenthalt
- Staatsangehörigkeitsrecht & Personenstandswesen
- Rückkehrmanagement

SG Leistungsgewährung

- Gewährung von Grundleistungen nach § 2 und 3 AsylbLG
- Gewährung weiterer Leistungen nach Einzelfallprüfung wie Bildung und Teilhabe, Krankenhilfe

SG Unterkunftsverwaltung

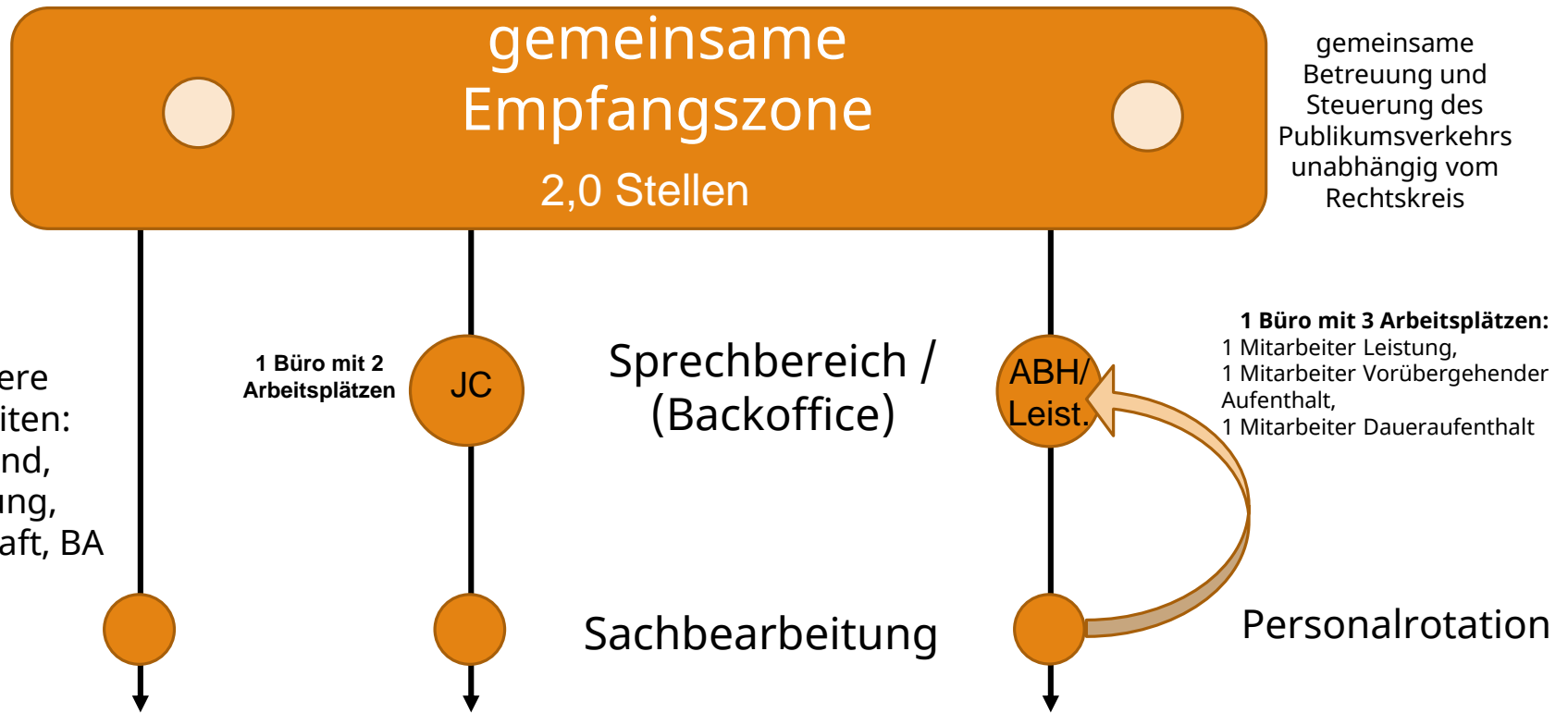
- Bearbeitung vertragsrechtlicher Aspekte
- Koordination Bewachungs-, Reinigungs- und Hausmeister-service für GUs
- Ausstattung dezentraler Wohnungen
- Instandsetzung & Kontrolle

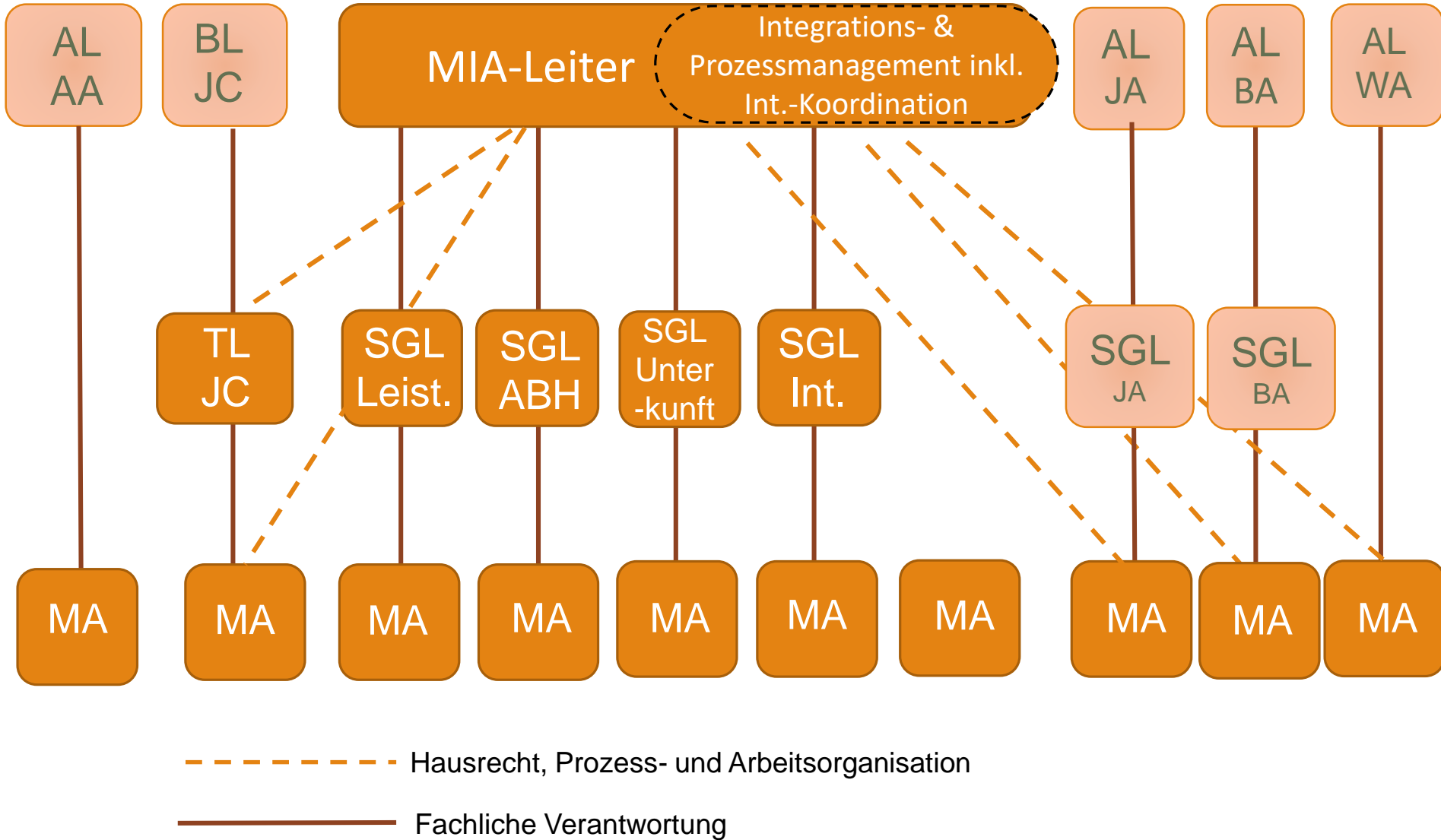


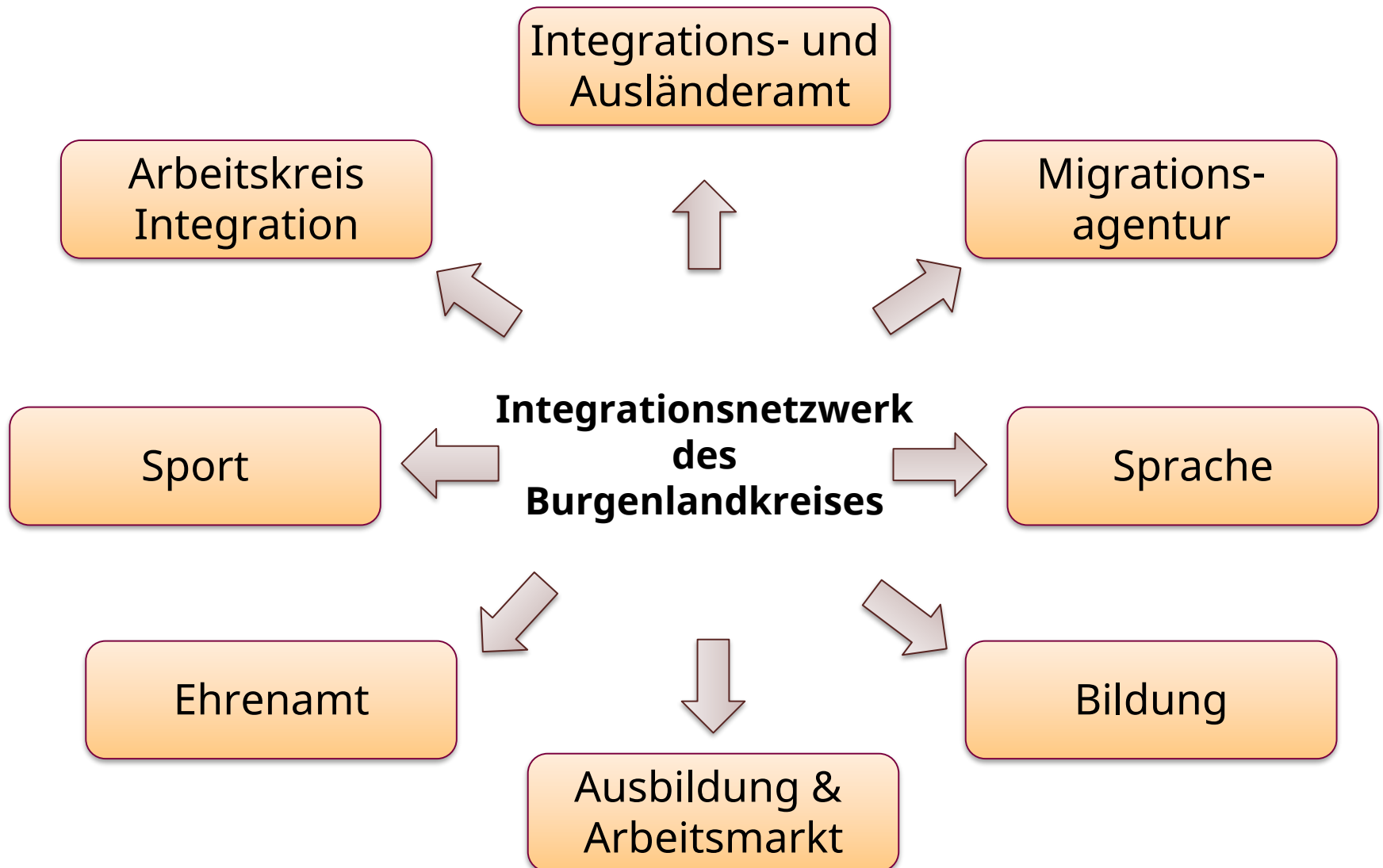
Mitarbeiterstruktur - Anzahl

Amt	Anzahl MA
Integrations- und Ausländeramt	47
Jugendamt	6
Jobcenter	15
Wirtschaftsamt	2
Amt für Bildung, Kultur und Sport	2
Agentur für Arbeit	2
Forum Ehrenamt	1
Kreissportbund	1
Gesamt	76

Migrationsagentur









vhs Burgenlandkreis:

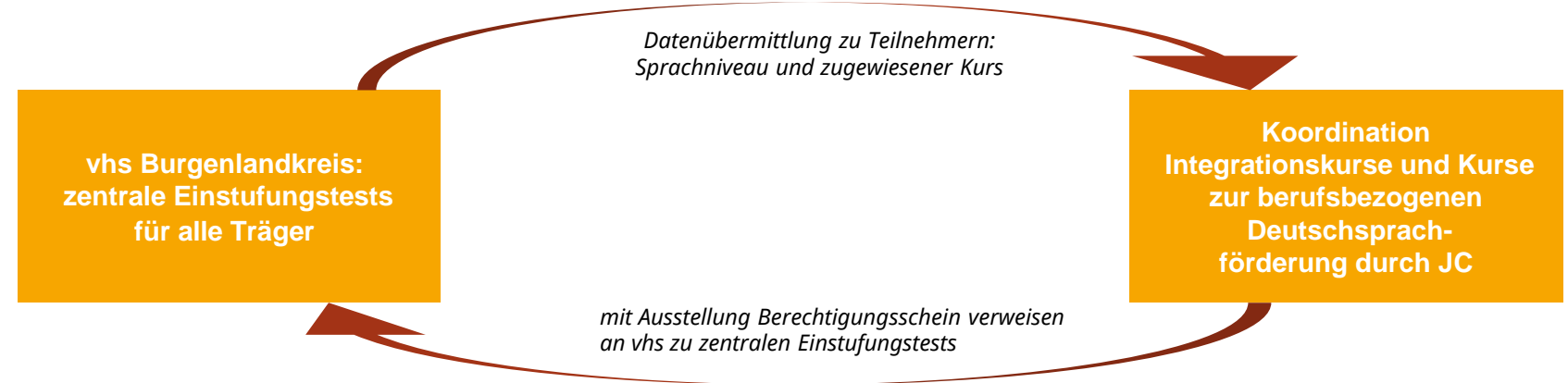
- Allgemeiner Integrationskurs (B1)
- Allgemeiner Erstorientierungskurs (A1)
- Berufsbezogene Deutschsprachförderung (B1 bis C1)
- Projekt des DVV „Einstieg Deutsch“
- Projekt des LVV und BAMF „Erstorientierung und Wertevermittlung“

freie Träger, u.a.:

- Berufliche Qualifizierung
- Sprachförderung in Kombination mit beruflicher Aus- und Weiterbildung für Jugendliche und Erwachsene
- Aufbau allgemeiner Grundkompetenzen

Anzahl der Kurse im Burgenlandkreis nach Formaten

Standort	Kurse gesamt	davon Integrationskurse	davon berufsbezogene Deutschförderung	davon Erstorientierungskurse
Naumburg	93	5	6	3
Weißenfels	67	8	6	2
Zeitz	50	5	2	2



- + Daten zu allen Integrationskurs-Interessierten an zentraler Stelle
- + zentrale Anlaufstelle für Interessierte
- + Zuweisung der Sprachkursberechtigten in vorgesehenen Kurs (vhs und freie Träger)

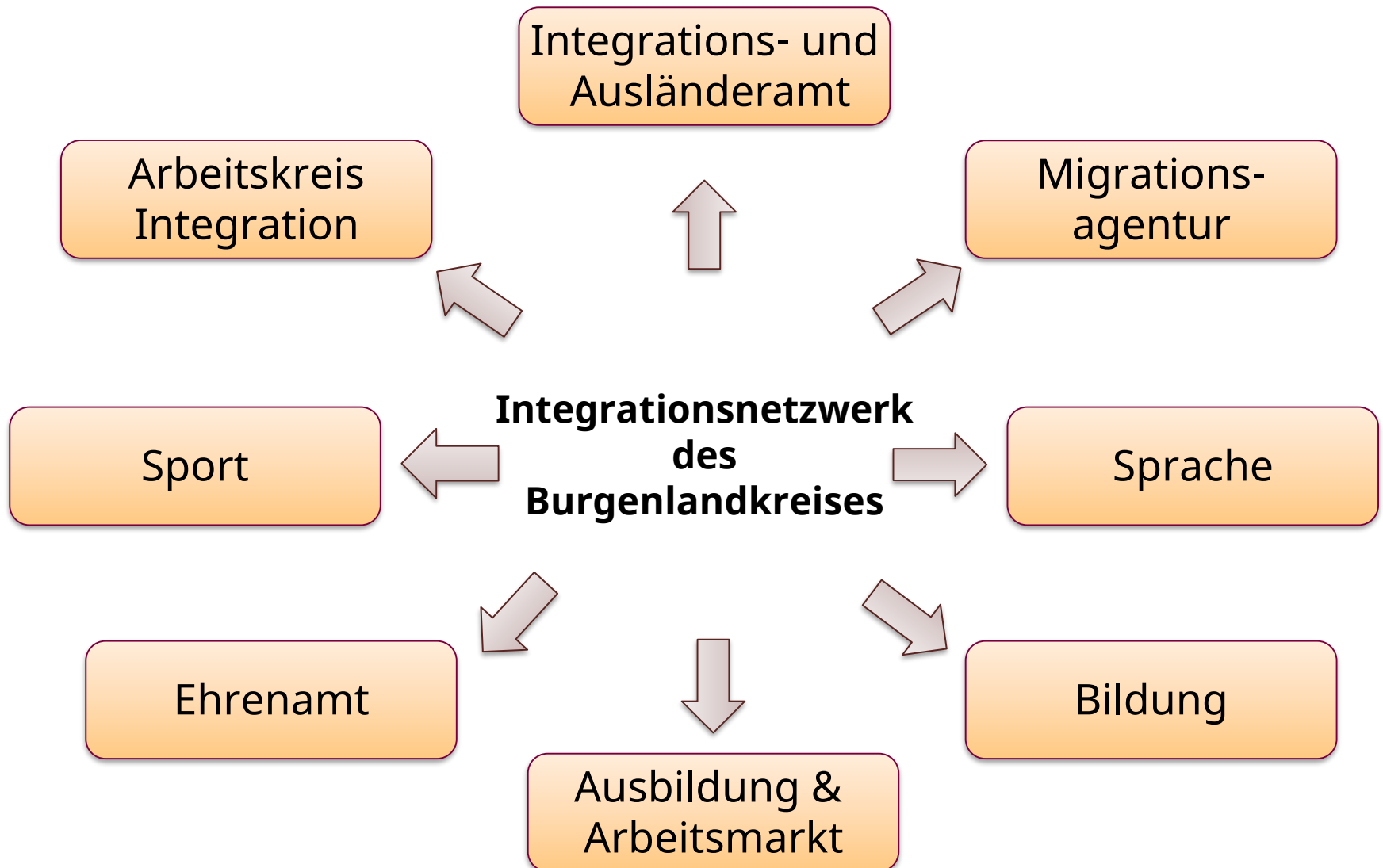
prozessbegleitend

Gremium der Sprachkursträger

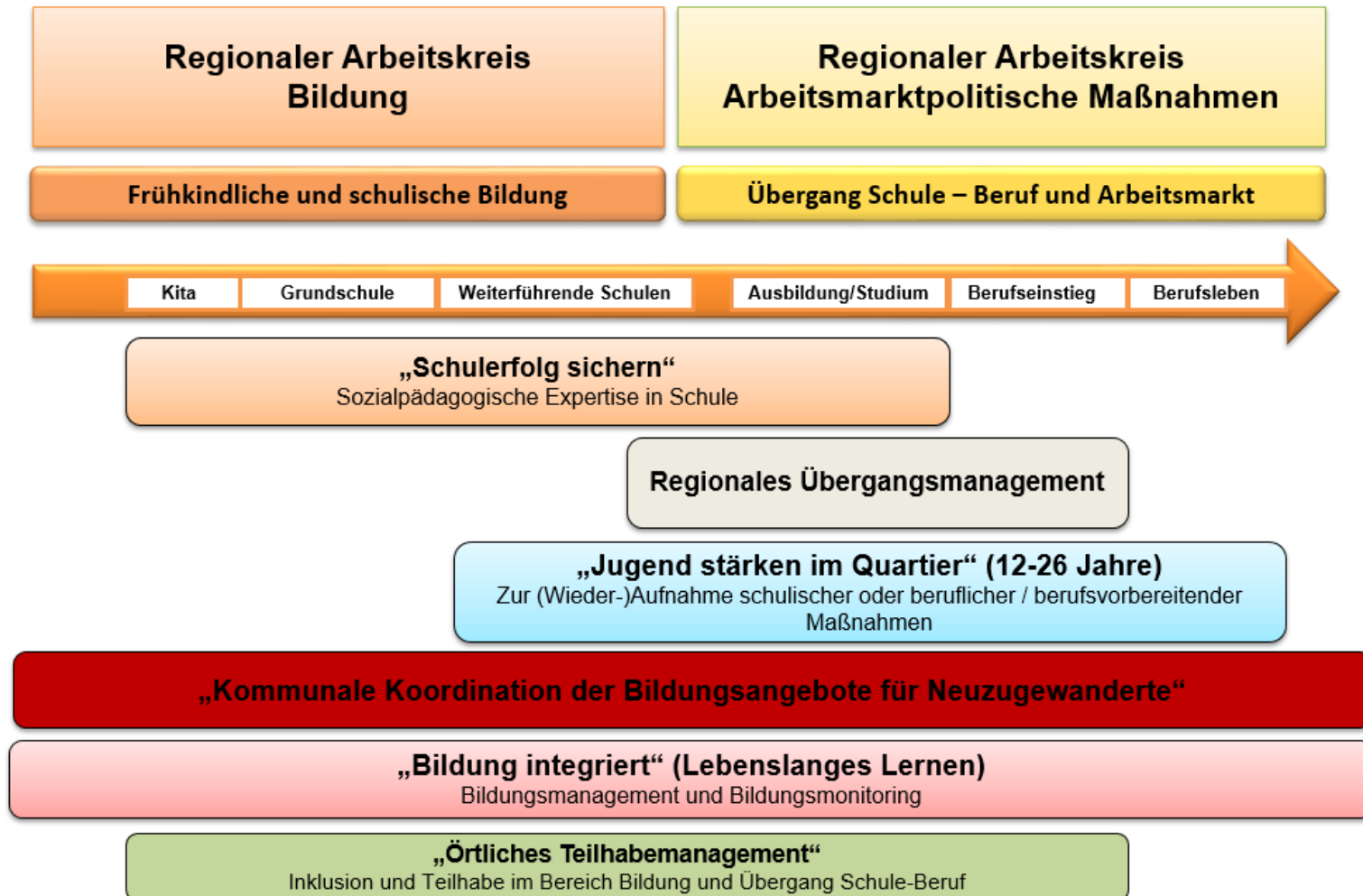
bestehend aus Trägern, BAMF, Amt für Bildung, Kultur und Sport, IAA, Jobcenter und Agentur für Arbeit

- + Herausforderungen der Sprachkurskoordination gemeinsam begegnen
- + Verbesserung des Austauschs und der Absprachen
- + erste Tagung im Februar 2017, zukünftig als AG im Integrationsnetzwerk vorgesehen

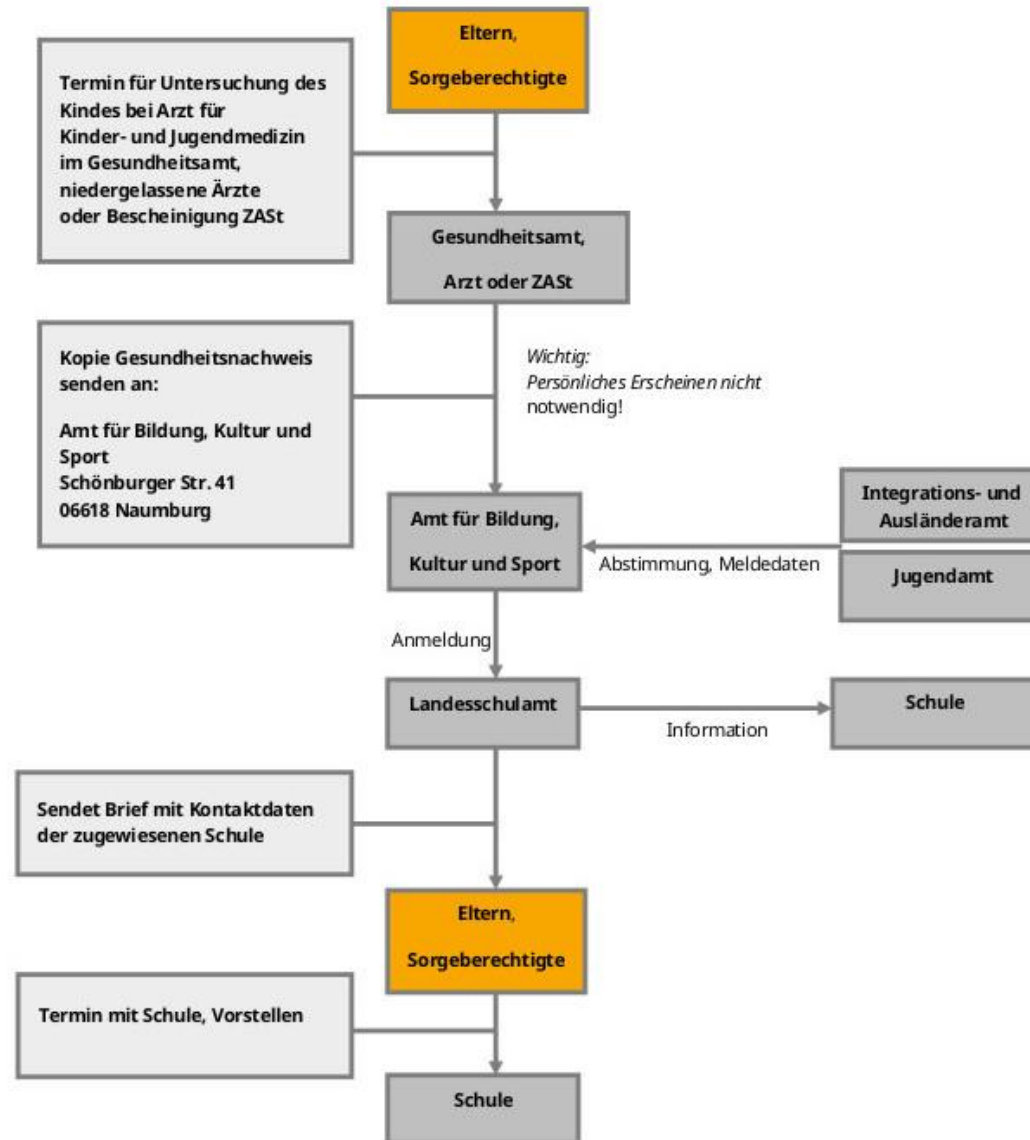
- + Überwiegende Mehrheit der Integrationskursberechtigten sind Kunden des Jobcenters – Datenbasis vorhanden
- + Absprachen mit Trägern zu Kursbeginn (Vorteil: bereits vorhandener Kontakt, z.B. zu Pflichtverletzungen der Teilnehmer oder Planung der Anschlussmaßnahmen)

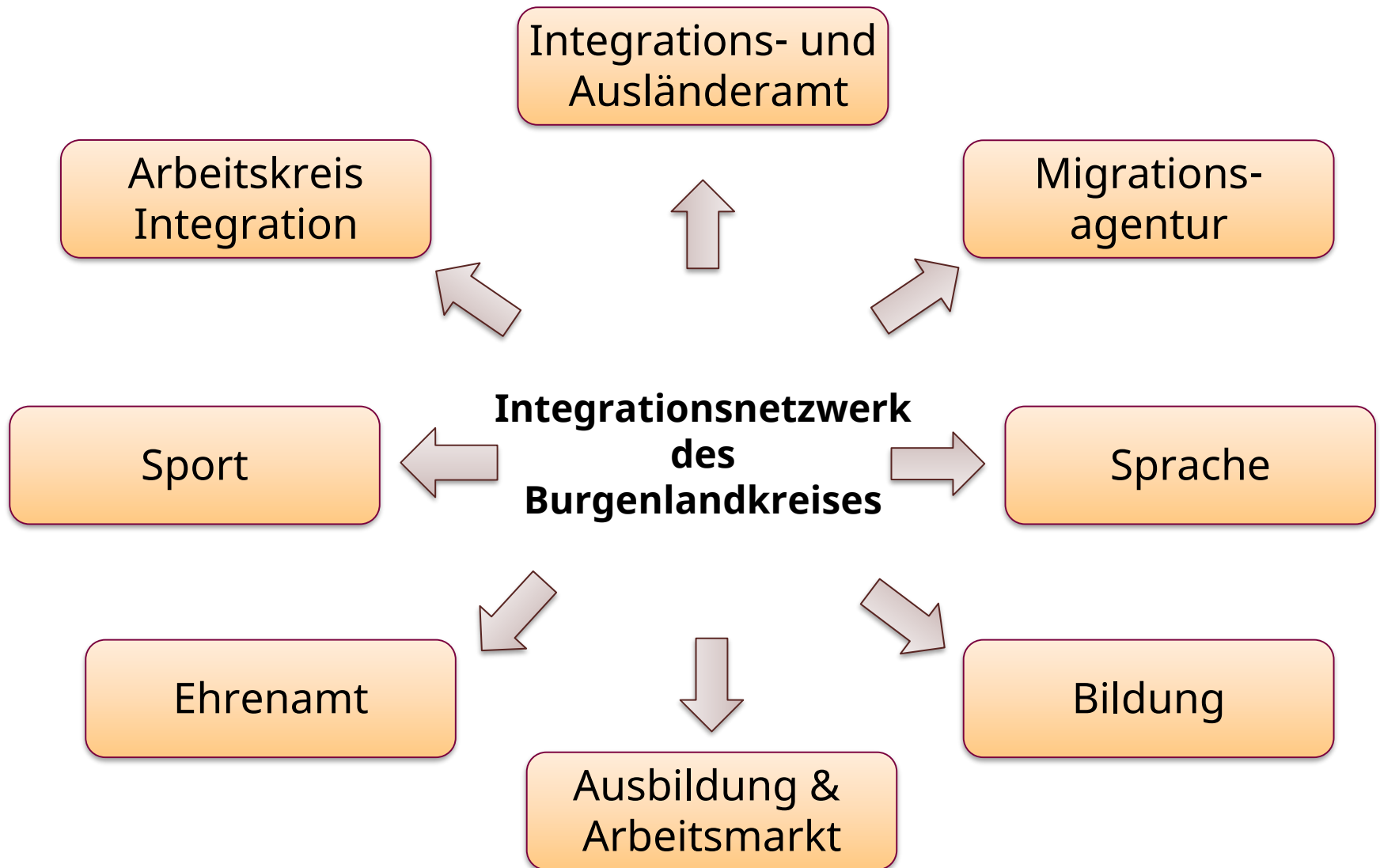


Kommunales Bildungsmanagement im Burgenlandkreis



Schulanmeldeverfahren im Burgenlandkreis





Angaben zum Schul- und Berufsabschluss der im August im Jobcenter gemeldeten ausländischen Leistungsempfänger

Angaben zum Berufsabschluss	Anzahl
ohne abgeschlossene Berufsausbildung	770
in Deutschland nicht anerkannte Berufsausbildung	75
betriebliche/außerbetriebliche Ausbildung	71
in Deutschland nicht anerkannter Hochschulabschluss	20
Hochschule	6
Fachschule	3
Fachhochschule	3
Berufsfachschule	1
noch nicht erfasst	40
Angaben zum Schulabschluss	Anzahl
kein Schulabschluss	636
Hauptschulabschluss	105
mittlere Reife	97
Abitur	91
Fachhochschulreife	13
Abschluss der Förder-/Sonderschule	2
noch nicht erfasst	42

Burgenlandkreis, eigene Erhebung

Wege in Ausbildung

unter 18 Jahre

Berufsvorbereitungsjahr
mit Sprache (BVJS)



Berufsvorbereitungsjahr
(BVJ)



Maßnahmen
Arbeitsförderung, FSJ/
Bundesfreiwilligendienst



Einstiegsqualifizierung
mit Sprache (EQ ++)



Ausbildung

über 18 Jahre

Einstiegssprachkurs



Integrationskurs



Berufsbezogene
Deutschsprachförderung



Maßnahmen Arbeits-
förderung, FSJ/
Bundesfreiwilligendienst



Einstiegsqualifizierung
mit Sprache (EQ ++)



Ausbildung

I
V
A
F

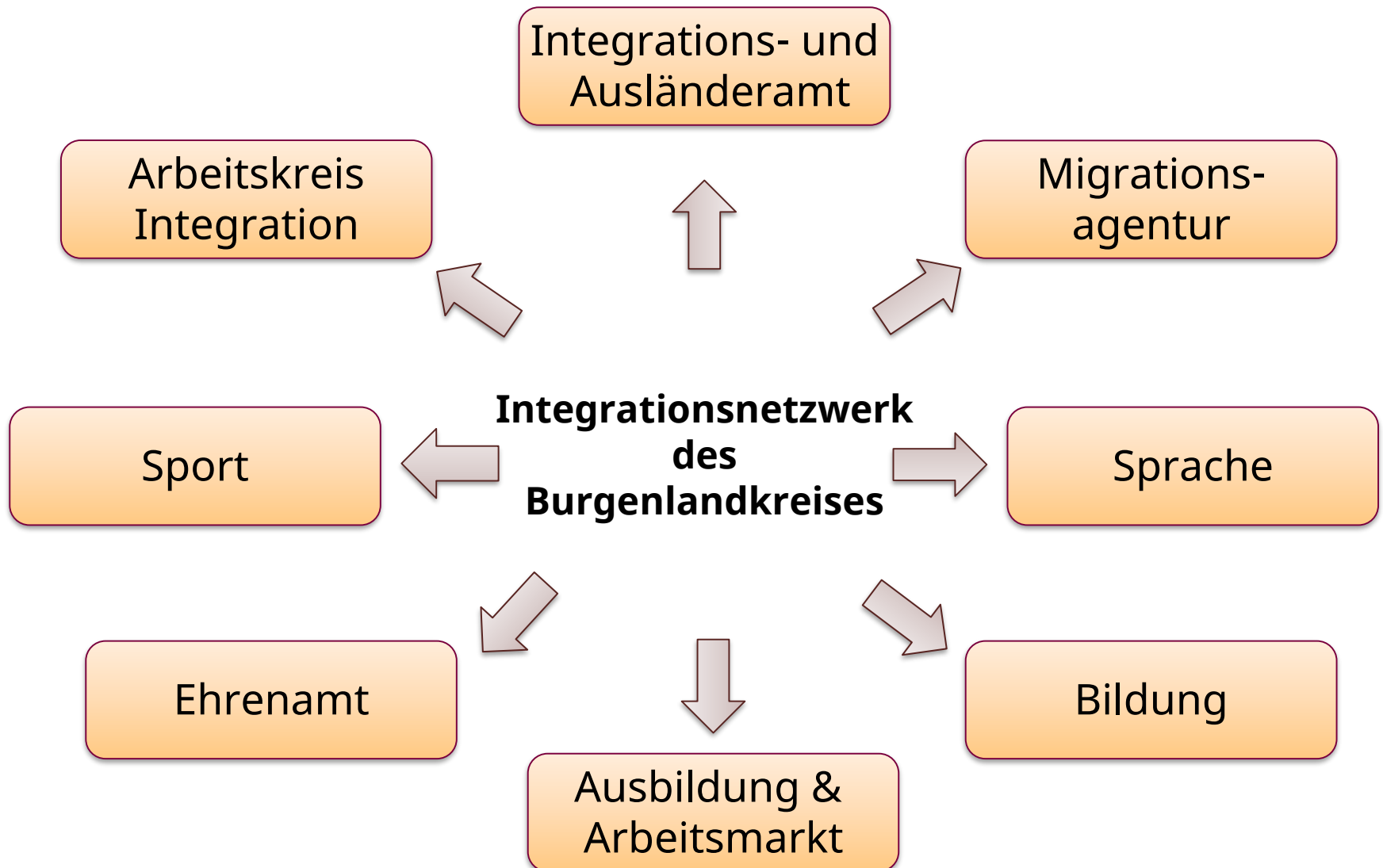
I
V
A
F

Der Zugang zu Maßnahmen/Sprachkursen
ist abhängig vom Aufenthaltsstatus!

Berufliches Integrationszentrum für Ausbildung und Arbeit für Asylbewerber/-innen und Flüchtlinge im Burgenlandkreis



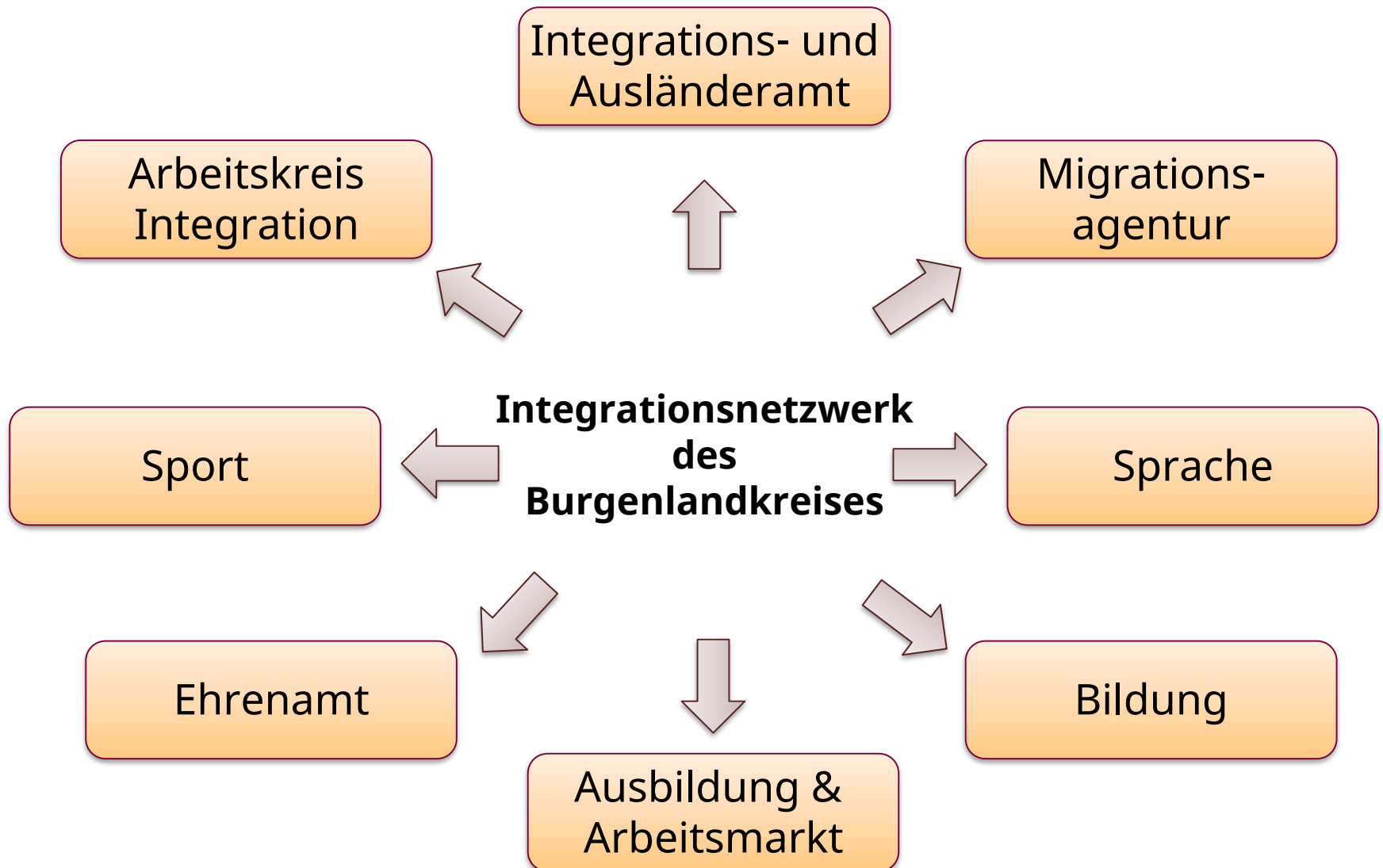
- 368** Geflüchtete seit Projektbeginn im Juli 2015 betreut
- 158** aktuell im Projekt (74 in aktiver Betreuung, 79 in Sprachkursen oder Maßnahmen)
- 79** abgeschlossene sozialversicherungspflichtige Arbeitsverhältnisse
- 11** Minijobs
- 9** Arbeitsverhältnisse in Vorbereitung
- 26** abgeschlossene Ausbildungsverträge
- 29** in Einstiegsqualifizierung mit Sprachanteil (EQ++)





Ehrenamt

- Hauptamtliche Strukturen zur Koordination von Ehrenamt (Forum Ehrenamt, Integrationskoordination)
- Pass „Ehrenamtliche HelferInnen für Flüchtlinge im Burgenlandkreis“
- Projekt Integrationslotsen
- Ehrenamtsschulungskalender
- 15 bekannte Initiativen



Arbeitskreis Integration

mehr als 50 Akteurinnen und Akteure, darunter:

- Burgenlandkreis: Bereich Gleichstellung, Integrations- und Ausländeramt, vhs, Projekt "IvAF", Kreissportbund, Amt für Bildung, Kultur und Sport, Jugendamt
- Integrationsbeauftragte der Städte und Gemeinden
- regionale Verbände und Vereine
- Bildungs- und Sprachkursträger
- Jobcenter und Agentur für Arbeit Weißenfels
- regionale Beratungsstellen
- IHK
- Integrationsprojekte bei freien Trägern
- Träger zur Betreuung ehrenamtlicher Helfer
- Forum Ehrenamt
- freie Träger der Kinder- und Jugendhilfe & Wohlfahrtsverbände



Auf Wiedersehen im Burgenlandkreis!



Herzlichen Dank für Ihre Aufmerksamkeit!